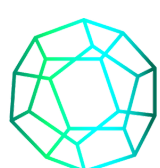


UN SÉJOUR,
UN WEEK-END...

PÊCHE & NATURE

DANS LE PERCHE
ÉMERAUDE

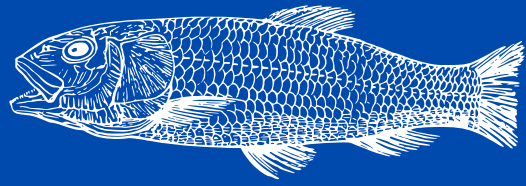


LE **PERCHEMERAUDE**
PARTENAIRE OFFICIEL DE VOS RÊVES

Office de Tourisme de La Ferté-Bernard
Dans le Perche Émeraude
02 43 71 21 21



NOS SUGGESTIONS DE LIEUX DE PÊCHE



Le Moulin de Gémages

Sur 6 hectares de prairie : 12 plans d'eau, 2,5 ha d'eau et 3 km de berges.

Parcours de pêche à la mouche privé au cœur du Perche (carpes, ombles).

Le nombre de pêcheurs est limité pour préserver la quiétude du site et assurer une grande qualité de pêche.

Des cours d'initiation et de perfectionnement sont assurés sur demande.

Tout un domaine dédié à votre passion (possibilité d'hébergement sur place).

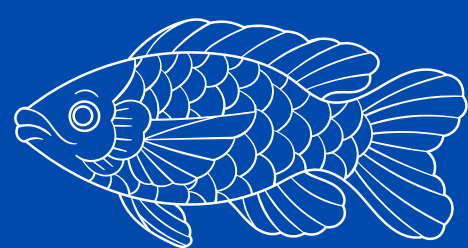
Les infos pratiques :

Le Moulin de Gémages

Le Moulin - Gémages

02 33 25 15 72 - lemoulindegemages.com

NOS SUGGESTIONS DE LIEUX DE PÊCHE



Plan d'eau de La Ferté-Bernard

Le plan d'eau de la Ferté-Bernard (15ha) possède une zone dédiée à la pêche.

Il présente une bonne densité piscicole en carnassiers (brochet, sandre, perche), une bonne densité de poissons blancs (ablette, gardon, rotengle, brème) et une bonne population de carpes communes de taille intermédiaire.

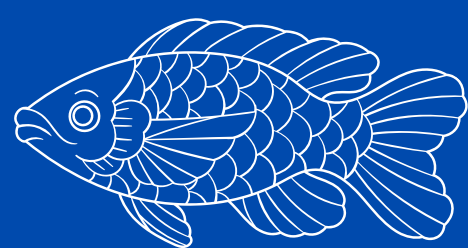
Il héberge aussi une population exceptionnelle d'ombles.

Cartes de pêche en vente à la librairie Papyrus (rue d'Huisne - La Ferté-Bernard)

Les infos pratiques :

Plan d'eau de La Ferté-Bernard
Avenue du Général de Gaulle - La Ferté-Bernard
06 82 81 55 14 - peche72.fr

NOS SUGGESTIONS DE LIEUX DE PÊCHE



Espace Naturel
Sensible des Ajeux

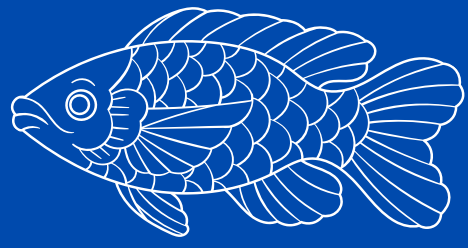
Il est possible de pêcher sur le second plan d'eau
de La Ferté-Bernard :
l'Espace Naturel Sensible des Ajeux,
en suivant la réglementation imposée.

Cartes de pêche en vente à la librairie Papyrus
(rue d'Huisne - La Ferté-Bernard)

Les infos pratiques :

Espace Naturel Sensible des Ajeux
ZI les Ajeux - La Ferté-Bernard
02 43 71 21 21

NOS SUGGESTIONS DE LIEUX DE PÊCHE



Plan d'eau de Tuffé Val de la Chéronne

Le plan d'eau de Tuffé Val de la Chéronne, possède une zone dédiée à la pêche (18ha).

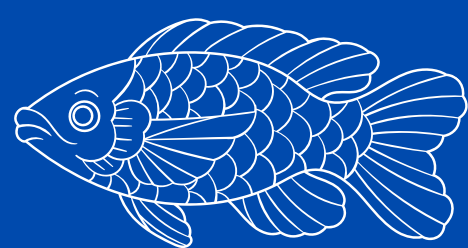
Une importante population de salmonidés et carnassiers est présente à Tuffé Val de la Chéronne.

Cartes de pêche en vente à la graineterie de Tuffé (place du Général Leclerc - Tuffé Val de la Chéronne).

Les infos pratiques :

Plan d'eau de Tuffé Val de la Chéronne
Impasse du plan d'eau - Tuffé Val de la Chéronne
02 43 93 51 01 - peche72.fr

NOS SUGGESTIONS DE LIEUX DE PÊCHE



Sur la commune de
Saint Martin des Monts

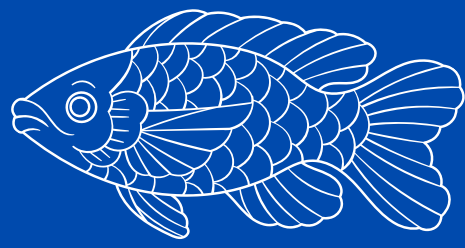
Pêche possible sur : le Rosay Est, principal affluent du Montreteaux, le Rosay est un petit cours d'eau de 2m de large qui abrite truites, vairons, vandoises, goujons et chabots.

Mais aussi sur l'Huisne : sur 12 kms entre le barrage de Quincampoix et le moulin de l'Île à Boëssé le Sec.

Les infos pratiques :

06 80 23 33 42 - peche72.fr

NOS SUGGESTIONS DE LIEUX DE PÊCHE



Plan d'eau le Gué-Frimbault

Sur une superficie de 2 ha vous pourrez
vous adonner à votre passion...

Une riche population de gardons, tanches vous attend !

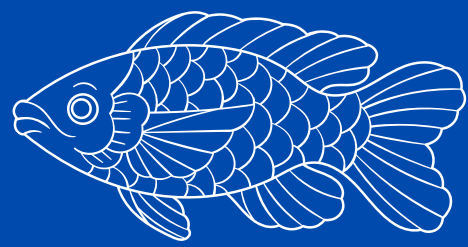
Modalités de pêche : 3 lignes par personnes maximum.

Cartes de pêche en vente à la Mairie ou à la
boulangerie de Lamnay

Les infos pratiques :

Plan d'eau le Gué-Frimbault
Route de Saint Maixent - Lamnay
02 43 93 23 16

NOS SUGGESTIONS DE LIEUX DE PÊCHE



Plan d'eau de St Maixent

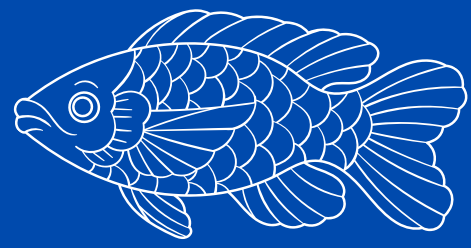
Sur ce plan d'eau d' 1,5 ha vous pourrez vous adonner à votre passion : la pêche.

Cartes de pêche en vente à la Mairie et au restaurant le Saint Quentin.

Les infos pratiques :

Plan d'eau de St Maixent
Cour du Logis - St Maixent
02 43 93 43 26

NOS SUGGESTIONS DE LIEUX DE PÊCHE



Plan d'eau de St Ulphace

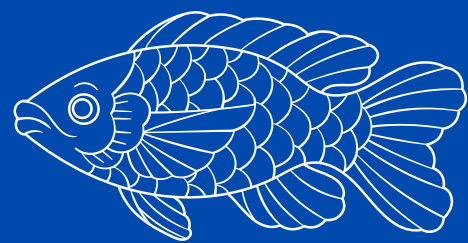
Sur ce plan d'eau d'une superficie de 6 900m², vous pourrez pêcher une grande variété de salmonidés.

Cartes de pêche en vente auprès de l'association APSU
(responsable Mr Lambert Michel)

Les infos pratiques :

Plan d'eau de Saint Ulphace
Rue de soizé - St Ulphace
02 43 71 41 29

NOS SUGGESTIONS DE LIEUX DE PÊCHE



Étang des Pézéries

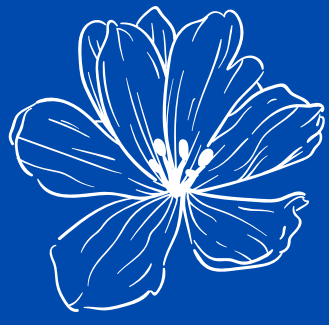
Étang dédié à la pêche sur 2,5 ha.

Cartes de pêche, en vente à l'épicerie de Melleray.

Les infos pratiques :

Étang des Pézéries
Étang communal des Pézéries – Melleray
02 43 93 64 10

NOS SUGGESTIONS DE VISITES "NATURE"



Le Jardin François

Le Jardin François, commencé en 1995, est avant tout remarquable par son originalité.

Une succession de scènes, parfois enrichies d'un des nombreux plans d'eau, où se mêlent tous les types de plantes, des plus simples aux plus sophistiquées. Des scènes qui finissent par constituer autant de paysages qui transforment la visite en voyage, au plaisir de parcourir ces 2 ha de jardin, du lever au coucher du soleil, tout au long de l'année.

Avec même la possibilité de séjourner sur place pour profiter pleinement du jardin.

Les infos pratiques :

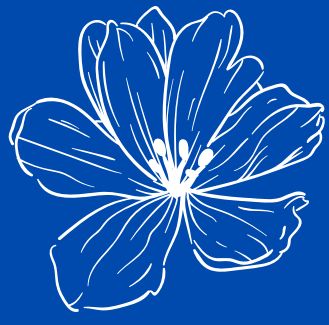
Jardin François

Le Clos - Val au Perche

02 37 49 64 19 - ferme-et-jardin-francois.com

6€/pers

NOS SUGGESTIONS DE VISITES "NATURE"



Le Jardin Potager de Bonnétable

Inscrit aux monuments historiques, ce jardin à la française a été aménagé à la fin du XIXème siècle.

A l'entrée, les anciens châssis abritent les plantes de bruyère qui offrent de merveilleuses couleurs au printemps. En empruntant l'allée des plantes méditerranéennes (solidago, stachys, agapanthe...) vous pourrez voyager et rêver.

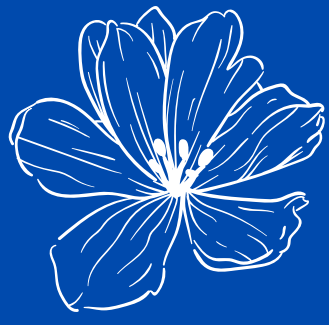
Amusez-vous à retrouver les différentes variétés de légumes de saison dans nos parcelles consacrées au potager.

Havre de paix, le potager est aussi un véritable jardin d'Éden pour la faune (bassins, nichoirs, hôtels à insectes, abris à chauve-souris...), il est d'ailleurs classé "refuge LPO" (ligue de protection des oiseaux) depuis 2019. Vous pouvez visiter ce petit coin de paradis librement

Les infos pratiques :

Jardin Potager de Bonnétable
1, rue d'Isly - Bonnétable
02 43 52 01 34

NOS SUGGESTIONS DE VISITES "NATURE"



Le Jardin de l'Abbaye de Tuffé

Lancée vers 2004, la réhabilitation des jardins de l'abbaye de Tuffé a pour objectif de servir d'écrin aux bâtiments subsistants, de retisser le lien entre les vestiges épars de l'abbaye et d'évoquer la diversité de leur histoire réelle ou imaginaire.

Une dizaine de jardins, dont l'implantation permet de rendre plus lisible l'emplacement des bâtiments disparus, entraînent le visiteur dans une promenade poétique dans le temps. Roses et lys, plantes médicinales et textiles, herbes à pot composent l'Herbularius.

Le sous-bois accueille entre ses beaux arbres quelques doux mystères.

Conçu dans le respect de la biodiversité, différents aménagements rendent ce jardin accueillant aux insectes et aux oiseaux.

Les infos pratiques :

Jardin de l'abbaye de Tuffé
3 ter place du Général Leclerc - Tuffé Val de la
Chéronne
02 44 32 17 56

NOS SUGGESTIONS DE VISITES "NATURE"



L'Espace Naturel Sensible des Ajeux

L'Espace Naturel Sensible des Ajeux est un site dont la biodiversité mérite non pas un détour, mais de prendre véritablement le temps de s'arrêter pour profiter de sa richesse.

Certaines espèces présentes dans ces milieux naturels sont très rares et font souvent l'objet d'un classement particulier soit au niveau européen, national, régional ou départemental.

A ce jour 226 espèces d'oiseaux migrateurs, nicheurs et sédentaires ont été inventoriées.

Plaquette sur les sentiers de randonnées disponible à l'Office de Tourisme

Les infos pratiques :

Espace Naturel Sensible des Ajeux
Les Ajeux - La Ferté-Bernard
02 43 71 21 21

NOS SUGGESTIONS D'ACTIVITÉS "NATURE"



La randonnée dans le Perche Émeraude

Avec plus de 200 kilomètres de sentiers, parcourez les vertes vallées et collines boisées qui font la réputation du Perche Émeraude, un territoire où il fait bon vivre et randonner.

Partez à la découverte de ce territoire, et rencontrez au détour d'un chemin, châteaux, manoirs, églises, chapelles et arbres centenaires.

Plus que tout, la randonnée est la meilleure manière de découvrir les charmes du Perche Émeraude.

Les infos pratiques :

Pour vous accompagner dans vos randonnées, munissez-vous du "Guide Rando du Perche Sarthois", en vente à l'Office de Tourisme
15, place de la Lice - La Ferté-Bernard
02 43 71 21 21

NOS SUGGESTIONS D'ACTIVITÉS "NATURE"



Balades à vélo en Perche Émeraude

Découvrez les charmes subtils du Perche Émeraude
à vélo !

Collines, vertes vallées, petites routes bocagères,
villages préservés, châteaux, églises rurales, manoirs et
fermes traditionnelles...

Reliés les uns aux autres grâce à des circuits vélos !

Et pour les moins sportifs, l'Office de Tourisme,
vous propose un service de location de vélos
à assistance électrique !

Les infos pratiques :

Pour vous accompagner dans vos randonnées,
munissez-vous du "Guide Vélo du Perche Sarthois",
en vente à l'Office de Tourisme

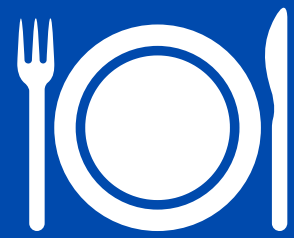
15, place de la Lice - La Ferté-Bernard

02 43 71 21 21

Pour situer les activités et lieux de pêche,
consultez notre carte



POUR SÉJOURNER



Se restaurer et se loger

Pour connaître les offres d'hébergements et de restauration sur le territoire du Perche Émeraude, consultez notre site internet !

Pour ce faire, rien de plus simple, scannez le QR code ou suivez ce lien !

tourisme-lafertebernard.fr



Scannez-moi

DÉCOUVREZ NOS AUTRES SÉJOURS À THÈMES

UN SÉJOUR,
UN WEEK-END...

SPORTIF

DANS LE PERCHE
Émeraude

Office de Tourisme de La Ferté-Bernard
Dans le Perche Émeraude
02 43 71 21 21

UN SÉJOUR,
UN WEEK-END...

ROMANTIQUE

DANS LE PERCHE
Émeraude

Office de Tourisme de La Ferté-Bernard
Dans le Perche Émeraude
02 43 71 21 21

UN SÉJOUR,
UN WEEK-END...

PATRIMOINE

DANS LE PERCHE
Émeraude

Office de Tourisme de La Ferté-Bernard
Dans le Perche Émeraude
02 43 71 21 21

UN SÉJOUR,
UN WEEK-END...

EN FAMILLE

DANS LE PERCHE
Émeraude

Office de Tourisme de La Ferté-Bernard
Dans le Perche Émeraude
02 43 71 21 21

UN SÉJOUR,
UN WEEK-END...

GOURMANDISES & GASTRONOMIE

DANS LE PERCHE
Émeraude

Office de Tourisme de La Ferté-Bernard
Dans le Perche Émeraude
02 43 71 21 21